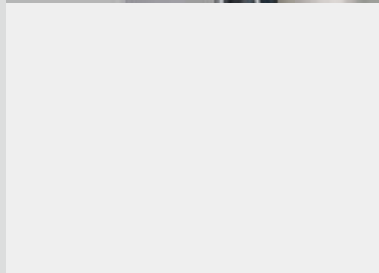
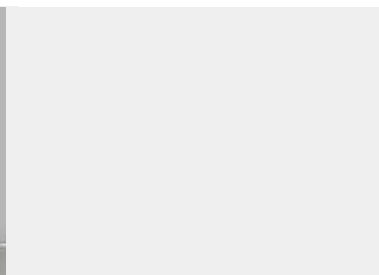




SINO



SINO **Sino-Alloy** 総合カタログ

Polyalloy / Sino-Alloy Partnership Optimizes Compounding

会社概要

シノアロイ社 (弘煜機械有限公司 /SINO-ALLOY MACHINERY INC.) は同方向二軸押出機とその周辺機械を製造しており、ラボ用小型機から連続生産用大型機まで、各種スペックを品揃えしております。特に、二軸押出機は台湾国内のみならず、世界各国に納入実績があります。更に押出機には混練造粒、反応押出、脱揮押出等の用途にマッチした機械を御提供できます。また、姉妹会社の“ポリアロイ社 (盛聚塑膠股份有限公司 /POLYALLOY INC.) では二十数年の豊富なコンパウンドの製造経験を有し、ハードとソフトの技術を組み合わせた樹脂複合材料について、最適なソリューションを御提案します。われわれはお客様のニーズに応えるために、『安定した品質』、『迅速な納期』、『合理的な価格』をモットーとした企業活動を通じ、業界では高い信頼性をいただいております。

製品一覧

嚙合型同方向二軸押出機

PSM シリーズは広範囲の分野に適用する混練機能を持つ二軸押出機です。顔料・着色・添加剤・充填剤等の混合・分散に適しており、汎用樹脂からスーパーエンジニアリングプラスチックまでの各種熱可塑性樹脂の加工が可能です。揮発性成分の脱気工程を組み合わせることで、押出機内部で化学反応を取り入れたリアクティブプロセッシングも取り入れることができます。また、食品及び薬品の連続混合、膨化、押出などの多目的用途にも応用されています。

特徴としては、

- 高トルク・低騒音型ギアボックスを導入。
- セグメント化された嚙合 / 深溝型スクリーエレメントを採用。
- バレルは分割合わせタイプのため、用途に合わせ L/D が自由に選択可能。
- PLC 制御システムを採用。
- 構造設計、安全保護装置、及び製造フローは全て CE などの国際的な安全基準に準拠しています。

▶ PSM20A ラボ用二軸押出機 (貝殻開閉式バレル)

- 貝殻状開閉式バレルのため、押出プロセス中のポリマーの熔融状態やフィラーの分散状態の観察が可能です。(非開閉式(標準)バレル仕様も変更できます)。
- 場所を取らないコンパクト仕様のため狭い個所でも設置でき、また移動が容易です。
- 周辺設備も揃えています。



▶ PSM30A ラボ用・小量産用二軸押出機

- 研究開発
 - ・パイロットスケールで少量生産用
 - ・アカデミックな教育指導用などに適した推奨機種です。
- フレキシブルなコントローラーシステムの構成で作業性が向上。
- 遠隔監視&簡易操作により安心・効率生産を実現できます。



- 社 名：SINO-ALLOY MACHINERY INC.
- 設 立：1990年08月10日
- 代表者：陳 美川（Mike Chen）
- 事業内容：同方向二軸押出機及び付帯装置の設計製造販売



▲ PSM50、PSM50A

ラボ用・中産量用二軸押出機

- 中規模量産用でプラスチックの付加価値を高めるのに適したタイプです。
- フレキシブルなコントローラーシステムの構成で作業性が向上。
- 遠隔監視&簡易操作により安心・効率生産を実現できます。



▲ PSM72、72A 量産用二軸押出機

- 経済的な量産用コンパウンドに適したタイプです。
- フレキシブルなコントローラーシステムの構成で作業性が向上。
- 遠隔監視&簡易操作により安心・効率生産を実現できます。

▲ PSM92、92A 量産用大型二軸押出機

- 大量生産向け専用に開発された。当シリーズの上級グレードです。
- フレキシブルなコントローラーシステムの構成で作業性が向上。
- 遠隔監視&簡易操作により安心・効率生産を実現できます。



ペレタイザー



▶ PSF ウォーターリングペレタイザー

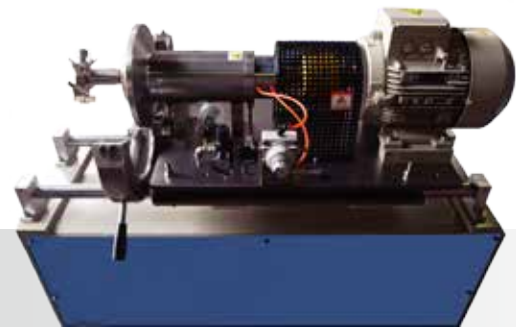
- 軟質材料は鋭く切れること。
- 耐久性に優れ、且つ切替工程（クリーニング、メンテナンス）が容易です。
- ペレット寸法の均一化が可能です。
- スtrandカットシステムに比べてオペレーターの作業負担を低減し、省スペース化が可能です。
- 少量～大量生産の機種を品揃えしています。

Model	PSF08	PSF20	PSF35	PSF60
Throughput (kg/hr)	12~80	40~250	110~700	1200
Motor Power (kW)	2.25	2.25	3.75	7.5
Knife Max Speed (rpm)	3450	2500	2500	2500
Q'ty of Blade	2 or 4	2 or 4	2 or 4	2 or 4
Heater Power (kW)	1.43	4.35	6	8.4
Die (Hole x Dia.)	6 x Ø3.5	20 x Ø3.0	48 x Ø3.0	132 x Ø3.5

▶ PSH スtrandペレタイザー

- 回転刃の交換と刃合わせの操作が簡単です。
- 切れ味が良く、ペレット加工後の飛散を抑制します。
- 振動、騒音の少ない環境に優しいタイプです。
- 少量～大量生産の機種を品揃えしています。

Model	PSH05	PSH10	PSH15	PSH20B	PSH25B
Throughput (kg/hr)	2~20	150~200	350	350~600	1200
Motor Power (kW)	1.5	2.25	3.75	5.5 & 7.5~11.2	3.75 & 11
Cutter Material	SKD11	TCT	SKD/TCT	TCT	TCT
Cutter Dimension (mm)	Ø108	Ø156	Ø156	Ø156	Ø165
Size of Opening (mm)	40	200	200	200	350
Pellet Length (mm)	3	3	3	3	2.5~4



▶ PSQ アンダーウォーターペレタイザー

- 粘着性材料などの比較的軟らかいプラスチックの製造に適しています。
- 耐久性に優れ、且つ切替工程（クリーニング、メンテナンス）が容易です。
- ペレット寸法の均一化が可能です。
- スtrandカットシステムに比べてオペレーターの作業負担を低減し、省スペース化が可能です。
- 少量～大量生産の機種を品揃えしています。

Model	PSQ05	PSQ20	PSQ35	PSQ45
Throughput (kg/hr)	15	50~300	110~700	300~1800
Motor Power (kW)	0.75	4.0	7.5	11
Q'ty of Blade	2	3&4	3&4	3&4
Die (Hole x Dia.)	2xØ2.5	10xØ3.3	40xØ3.3	80xØ2.8
Heater power (kW)	7	6.4	18.3	18.3

▶ PSW エアークーリングペレタイザー

- 吸湿を嫌う材料のペレット加工に適しています。
- ペレット寸法の均一化が可能になります。
- 少量～大量生産の機種を品揃えしています。

Model	PSW05	PSW08	PSW20	PSW45	PSW92
Throughput (kg/hr)	2~20	4~40	10~200	50~350	1200
Motor Power (kW)	0.18	0.37	0.75	2.2	7.5
Knife Speed (RPM)	115~700	115~700	~700	~700	700
Q'ty of Blade	2	4	4	4	6
Die (Hole x Dia.)	4 x Ø3.0	7 x Ø3.0	7 x Ø3.0	12 x Ø3.0	24 x Ø3.0



周辺機械



制御システム

- タッチパネル
- 柔軟性のあるシステム
- 操作簡易
- 遠隔制御可能
- 記録機能有り

PSE 各種ミキサー

- 原料を均一混合し、各種フィーダーへ供給する時に用いられる攪拌設備です。

Model	PSE50	PSE35	PSE40
Hopper Volume (L)	50	360	480
Motor Power (kW)	0.75	2.2	2.25
Mixer Speed (rpm)	17.5	17.5	17.5
Diameter of the Mixer (mm)	Ø316	Ø646	Ø696
Hopper and Blade Material	SUS	SUS	SUS



PSG スクリーンチェンジャー

- 油圧制御で半自動式です。
- PID 温度制御です。
- 場所を取らないコンパクト仕様です。

Model	PSG30	PSG50	PSG72	PSG92
Screen Surface Area (cm ²)	12.5	30	70	220
Max Resin Pressure (MPa)	30	30	30	30
Heater Power (kW)	2.6	3.2	4.4	7.8
Changing Speed (Sec.)	2	2	5	5



PSL ペレット脱水機

- 水中ペレタイザーまたはウォーターリングペレタイザーで生産したペレットの付着水分の脱水装置です。

Model	PSL05	PSL20	PSL35	PSL60
Max Throughput (kg/hr)	30	250	700	1500
Motor Power (kW)	0.75	1.5	4	15
Rotation Speed (rpm)	1750	1710	1740	1750
Moisture Aspirator Motor (kW)	N/A	0.37	0.75	N/A
Power of Water Pump (kW)	0.75	1.5	3.75	5.5
Discharge Capacity (L/min)	38	140	400	700

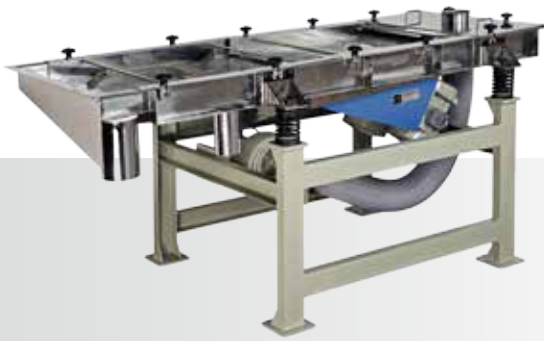


冷却水槽

- 水槽材質：ステンレス製で錆に強いです。
- 水槽移動式、または架台移動式を選択できます。

Model	PSK20	PSK25	PSK30	PSK40	PSK60
Dimensions (LxWxH)mm	1203x205x165	2500x402x935	300x505x1025	4000x610x960	6000x650x1000
Bath material	SUS	SUS	SUS	SUS	SUS
Dehumidifying Blower Power	N/A	0.75	1.5	2.25	3.75





PSN ペレット選別機

-ペレットサイズを分別する装置です。 -低騒音型です。

Model	PSN45	PSN70	PSN90
Motor Power (kW)	0.25	2x0.25	2x0.37
Screening Capacity (kg/hr)	400	1000	2000
Thick Screen (mm)	Ø2+Ø6	Ø6	Ø8
Thin Screen (mm)	Ø2	Ø2	Ø2
Motor Power of Blower (kW)	N/A	0.37	0.75
Blower Capacity (m³/min)	N/A	15/17	23/25

PSZ 各種ダイ

-樹脂流動解析にて各種用途に適したダイを設計、製作しています。

Model	PSZ20	PSZ30	PSZ50	PSZ72	PSZ92
Die (Hole x Dia.)	2 x Ø3	4 x Ø4	6 x Ø4	21 x Ø4	35 x Ø4
Heater Power (kW)	0.6	1.8	1.85	3.0	8.35
Heater Type	Heating Shell				
Melt Resin Thermometer	Actual Melt Temp.				



PSV 切替弁

-アンダーウォーターカットあるいはウォーターリングカットに合わせる油圧式装置です。
-材料の生産と廃棄を切り替える際に効果的です。

Model	PSV30	PSV43	PSV60
Channel Diameter (mm)	30	43	56
Heater Power (kW)	4.0	5.6	5.0
Hydraulic Cylinder	Ø25 / Ø55 / 130	Ø80 / Ø40 / 120	Ø100 / Ø50
Power of Hydraulic Pump (kW)	2.25	3.75	5.5
Discharge Capacity (L/min)	18.9	18.9	31.8
Max. Working Pressure (kg/cm²)	350	350	350

PSX 液体インジェクター

-コンパウンド時に高圧で液体を注入するためのワンウェイバルブタイプのノズルです。
-押出機の任意のシリンダーに接続して添加可能です。



PSY 原料漏れ防止バキュームユニット

-真空バント、ガス抜き時に真空配管の閉塞を解決するための防止装置です。

Model	PSY40
Motor Power(kW)	0.37
Ratio of Speed Reduction	1:20
Screw Speed (RPM)	12~87
Screw Diameter (mm)	Ø40



▲ PSP 原料 / 製品タンク

- タンク材質：ステンレス製。
- タンク容量：指定可能。
- タンク内：ペレット排出用バルブ付。
- バキューム抽出機能を追加可。

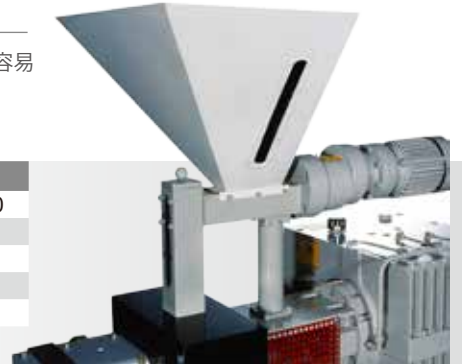
Model	PSP80	PSP160
Volume (L)	800	1600
Material	SUS	SUS
Motor Power of Blower (kW)	3.75	5.5 or 7.5
Blower Capacity (m³/min)	35/45(50/60Hz)	36/48(50/60Hz)

フィーダー

▲ PSB 二軸フィーダー

- 投入材料の形状、物性により、適切なスクリーを使用、容易に噛み込み、押出されます。
- 尚、スクリーの交換も簡単です。

Model	PSB18	PSB25A	PSB39A	PSB70	PSB92
Throughput (kg/hr)	2~15	16~100	65~400	80~1200	160~1600
Motor Power (kW)	0.12	0.75	1.5	2.25	5.5
Screw Speed (rpm)	6~58	20~185	20~200	28~218	28~218
Screw Diameter (mm)	Ø17.4	Ø24	Ø39	Ø70	Ø92
Hopper Volume (L)	5	50	90	90	150



▲ PSA 単軸フィーダー

- 投入材料の形状、物性により、適切なスクリーを使用、容易に噛み込み、押出されます。
- 尚、スクリーの交換も簡単です。

Model	PSA16	PSA32	PSA60
Throughput (kg/hr)	0.5~10	5~30	80~800
Motor Power (kW)	0.09	0.75	2.2
Screw Speed (rpm)	6~58	18~116	19~117
Screw Diameter (mm)	Ø16	Ø32	Ø60
Hopper Volume (L)	5	10	125



▲ PSD 単軸フォースドフィーダー

- 特殊なスクリーデザインで、材料を容易に噛み込み、押出されます。
- また、材料の圧縮と強制押出という特徴もあります。

Model	PSD30	PSD50	PSD70
Throughput (kg/hr)	18~80	40~400	40~400
Motor Power (kW)	0.75	1.5	5.5
Screw Speed (rpm)	11~110	70	110
Screw Diameter (mm)	Ø30	Ø50	Ø110
Hopper Volume (L)	45	120	120



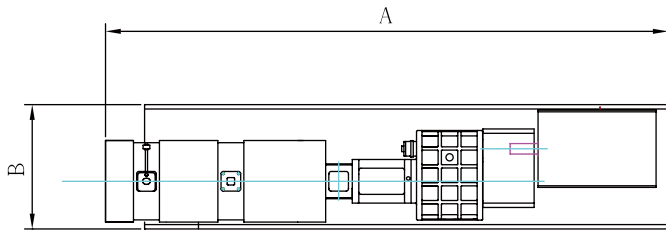
▲ PSC 二軸サイドフィーダー

- 投入材料の形状、物性により、適切なスクリーを使用、容易に噛み込み、押出されます。
- 尚、スクリーの交換も簡単です。

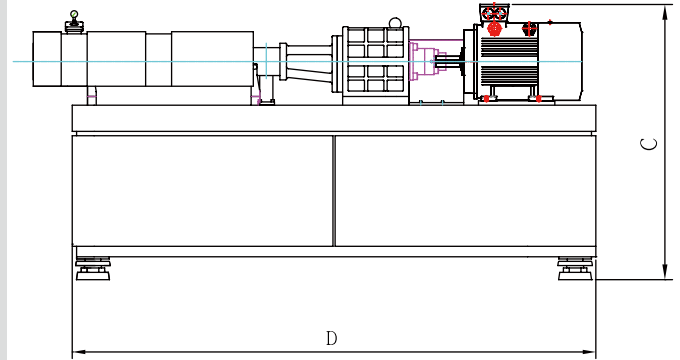
Model	PSC18	PSC25A	PSC40	PSC70	PSC92
Throughput (kg/hr)	2~15	5~30	20~120	80~500	160~1000
Motor Power (kW)	0.12	0.75	1.5	2.25	5.5
Screw Speed (rpm)	6~58	20~185	20~215	18~168	18~168
Screw Diameter (mm)	Ø17.4	Ø24	Ø40	Ø70	Ø92



Overlooking



Side View



PSM

Model	PSM20A	PSM30A	PSM50	PSM50A	PSM72	PSM72A	PSM92	PSM92A
Throughput (kg/hr)	2~15	15~80	80~180	50~300	200~600	200~700	200~1200	400~2000
RPM of Screw	600	660	350	600	300	600	350	600
Main Motor Power (kW)	5.5	18	45	90	110	220	317	430
Main Motor Speed (RPM)	1750(4P)	1750(4P)	1750(4P)	1750(4P)	1750(4P)	1750(4P)	1750(4P)	1150(6P)
Each Screw Torque (N.m)	45	147	615	710	1750	1750	5045	3430
Screw Diameter (mm)	21.7	31.2	50	50	72	72	92	92
Center Height (mm)	1100	1000	1000	1000	1100	1200	1200	1200
Dimensions (mm) (L/D=40)	A	2238	2859	4370	4457	5210	5964	7494
	B	550	570	760	760	870	940	1040
	C	1270	1262	1250	1250	1402	1581	1759
	D	1850	2400	3560	3560	4020	4990	6042

SINO 弘煜機械有限公司
SINO-ALLOY MACHINERY INC.

本社・工場
 〒 32853 台湾桃園県觀音工業区經建二路45号
 Tel: 886-3-4838-475 Fax: 886-3-4839-052
 E-mail: mikechen@sinoalloy.com
 sindy@sinoalloy.com

<http://www.sinoalloy.com>